

平面図

S=1:500



基準点一覧表

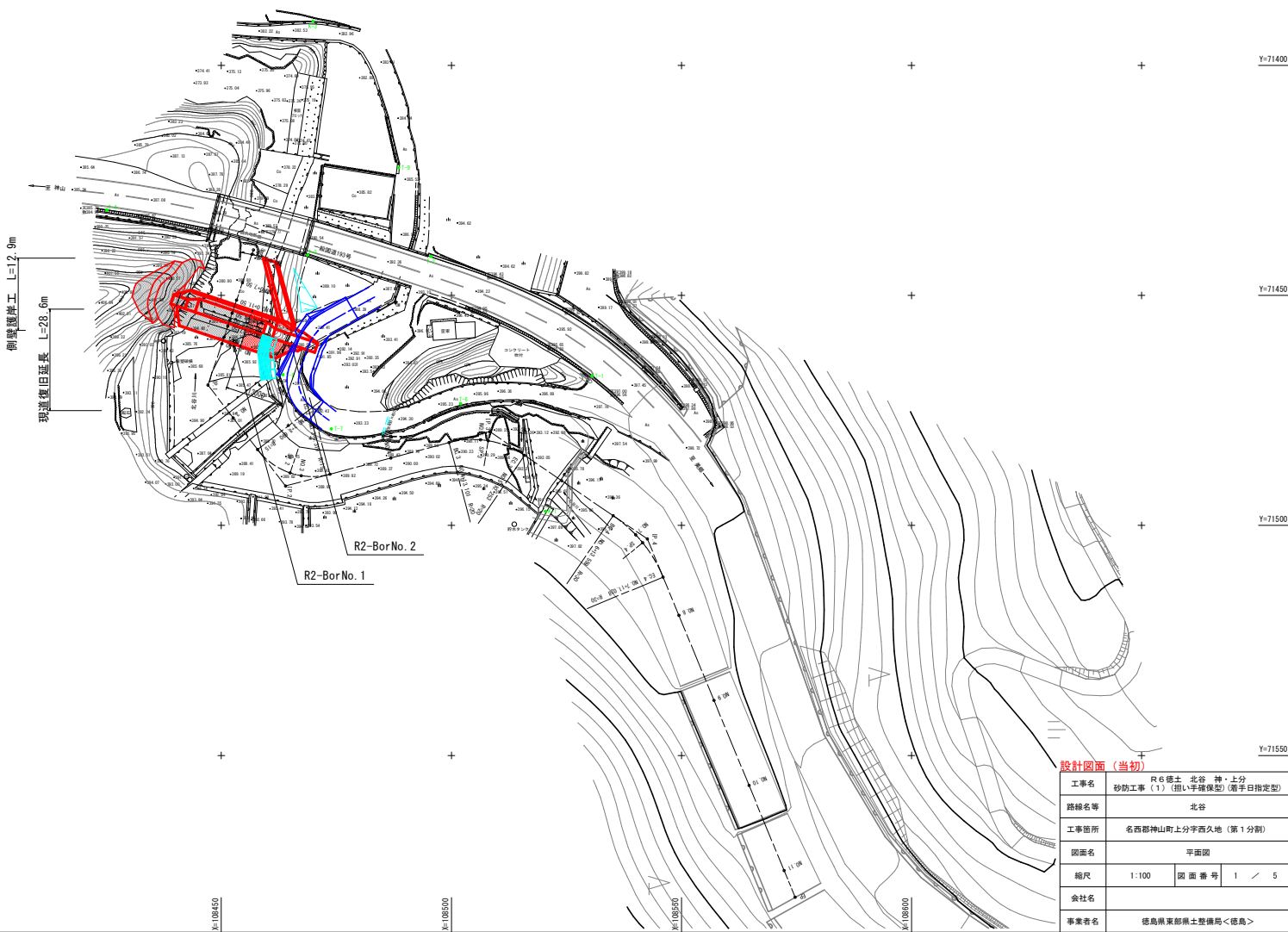
点名	X座標	Y座標	Z座標 (P)	基準地高
K-1	108302.417	71465.804	391.378	標高 (50%確率)
K-2	108306.179	71427.488	374.678	標高 (50%確率)
K-3	108309.300	71399.418	362.887	標高 (50%確率)
L-1	108309.529	71467.467	396.633	標高 (50%確率)
L-2	108493.561	71441.588	393.219	標高 (50%確率)
L-3	108468.105	71441.217	396.562	標高 (50%確率)
L-4	108422.140	71431.424	385.987	標高 (50%確率)
L-5	108364.417	71428.527	381.907	標高 (50%確率)
L-6	108501.368	71473.529	395.666	標高 (50%確率)
L-7	108473.910	71479.010	392.083	標高 (50%確率)
L-8	108463.422	71467.229	391.160	標高 (50%確率)
L-9	108488.338	71422.247	385.357	標高 (50%確率)

曲線要素一覧表

LP	切接方向角	LA	R	切接長	SL	切接距離	L座標	T座標
BP	109-36-00					20.999	108456.978	71440.110
FP-1	93-29-58	56-29-37				21.653	108441.390	71440.490
FP-2	84-50-50	67-20-16	18.000	8.892	3.023	17.429	48.817	108483.947
FP-3	84-17-59	69-20-58	20.000	8.143	1.991	11.739	41.539	108500.340
FP-4	67-35-46	33-21-47	20.000	8.890	1.318	17.489	84.241	108442.600
BP							108474.707	71500.818

中間点一覧表

点名	X座標	Y座標
BP	108456.978	71440.110
NO.0+1.00	108456.953	71441.869
NO.0+7.50	108464.388	71447.218
NO.0+11.50	108463.910	71451.009
NO.0+15.50	108462.324	71453.854
NO.0+18.00	108461.874	71456.274
NO.0+17.00	108461.396	71456.086
NO.1	108460.999	71459.085
NO.1+1.00	108461.120	71460.487
NO.1+1.00	108461.098	71460.901
NO.2	108462.578	71476.635
SP-1	108463.978	71480.433
SP-2	108464.940	71488.570
NO.3	108467.559	71489.173
EC-2	108473.633	71488.663
NO.4	108468.844	71485.345
NO.5	108469.044	71481.976
NO.5	108506.343	71481.275
SP-3	108500.005	71481.687
EC-3	108515.899	71484.768
NO.6	108523.958	71490.261
EC-4	108526.108	71491.879
NO.7	108540.264	71502.044
SP-4	108541.977	71503.767
EC-4	108546.026	71511.247
NO.8	108549.446	71519.052
NO.9	108551.609	71526.022
NO.10	108564.691	71536.503
NO.11	108572.314	71576.012
BP	108574.707	71580.818



本業進型埋設工 (改築)
施工区画 L=13.0m 幅=6.5m

側壁掘削工 L=12.9m

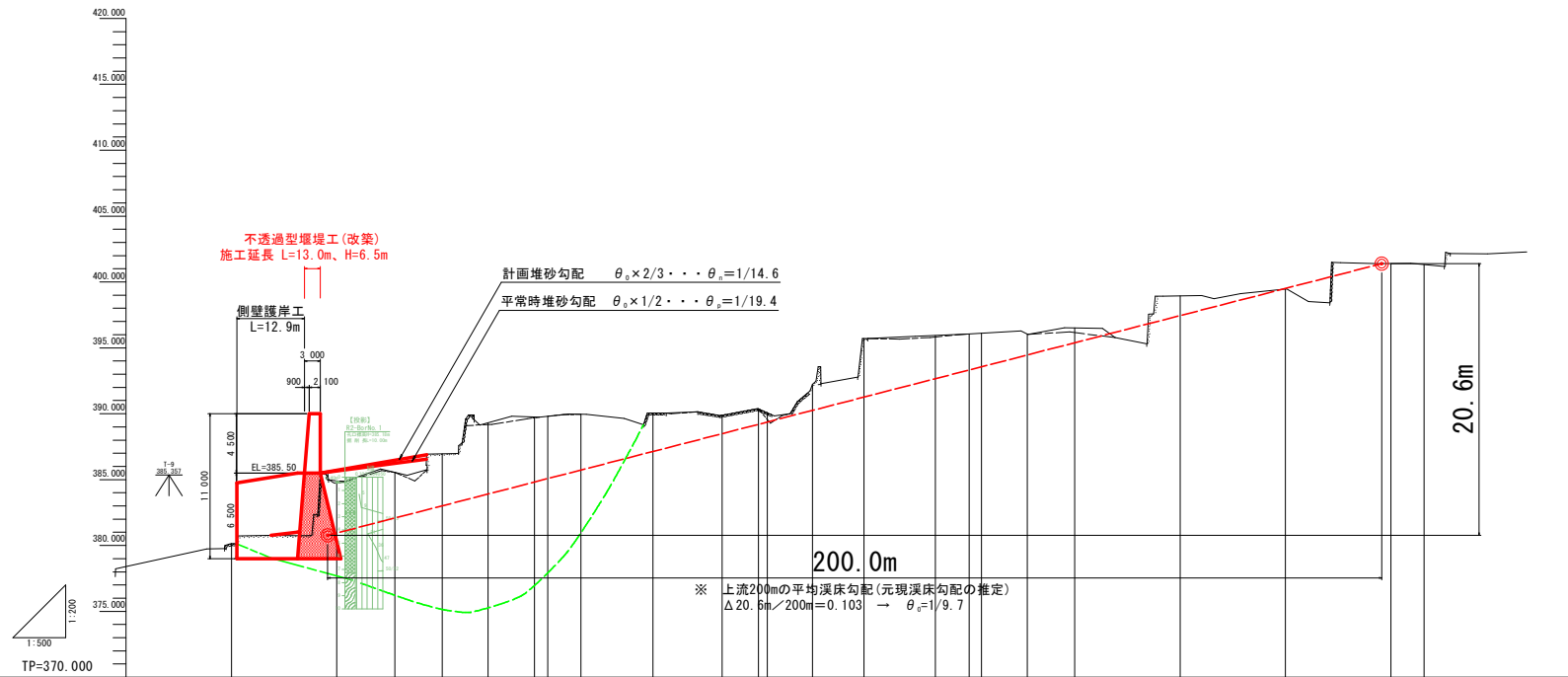
埋設掘削工 L=28.0m

設計図面 (当初)

工事名	R6埋土 北谷 神・上分 砂防工事 (1) (掘削手塚保型) (着手日指定型)
路線名等	北谷
工事箇所	名西郡神山町上分字西久地 (第1分割)
図面名	平面図
縮尺	1:100 図面番号 1 / 5
会社名	
事業者名	徳島県東部県土整備局<徳島>

縦断図

V=1:200
H=1:500



勾配															
計画高	386.50	386.50	386.50	386.50	386.50	386.50	386.50	386.50	386.50	386.50	386.50	386.50	386.50	386.50	386.50
最深河床高	381.15	381.15	381.15	381.15	381.15	381.15	381.15	381.15	381.15	381.15	381.15	381.15	381.15	381.15	381.15
地盤高	381.15	381.15	381.15	381.15	381.15	381.15	381.15	381.15	381.15	381.15	381.15	381.15	381.15	381.15	381.15
追加距離	0.00	20.00	39.99	59.98	79.97	99.96	119.95	139.94	159.93	179.92	199.91	219.90	239.89	259.88	279.87
点間距離	0.00	20.00	19.99	19.98	19.97	19.96	19.95	19.94	19.93	19.92	19.91	19.90	19.89	19.88	19.87
測点	SP	MP.1	MP.1	MP.2	MP.2	MP.3	MP.3	MP.4	MP.4	MP.5	MP.5	MP.6	MP.6	MP.7	MP.7
曲線	<p>IP.1 1A=67° 09' 53" TL: 8.992 R: 15.000 CL: 17.029 SL: 3.023</p> <p>IP.2 1A=67° 20' 14" TL: 8.992 R: 15.000 CL: 17.029 SL: 3.023</p> <p>IP.3 1A=87° 08' 00" TL: 8.143 R: 20.000 CL: 17.152 SL: 1.991</p> <p>IP.4 1A=33° 21' 47" TL: 8.992 R: 20.000 CL: 17.469 SL: 1.318</p>														

凡例
 — 地盤高
 - - - 最深河床高

設計図面 (当初)

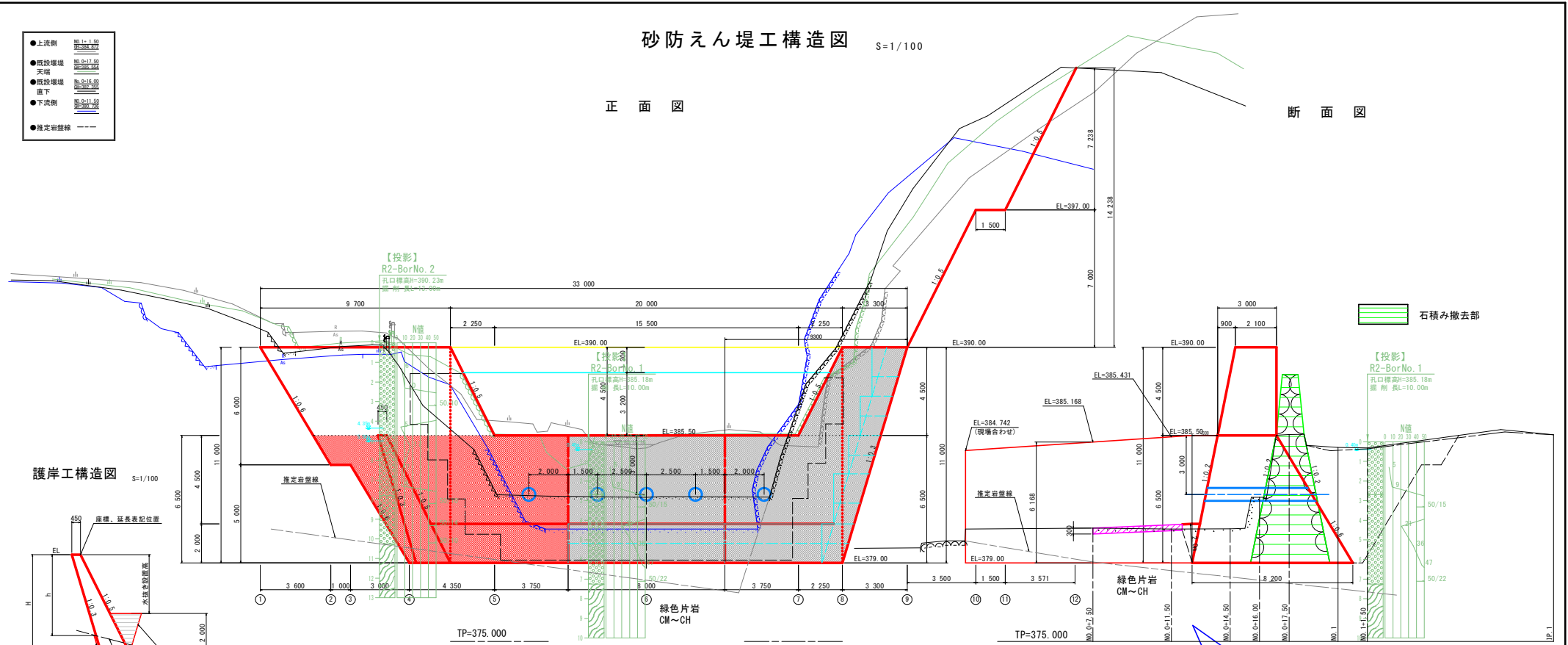
工事名	R6 郷土 北谷 神・上分 砂防工事 (1) (掘削手稼保型) (掘削日指定型)		
路線名等	北谷		
工事箇所	名西郡神山町上分字西久地 (第1分割)		
図面名	縦断面		
縮尺	1:100	図面番号	2 / 5
会社名			
事業者名	徳島県東部県土整備局<徳島>		

砂防えん堤工構造図 S=1/100

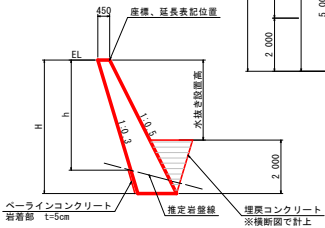
正面図

断面図

- 上流側 NO.1~1.50 既設岩盤
- 既設堰堤 天端 NO.0+17.50 既設コンクリート
- 既設堰堤 基下 NO.0+18.00 既設コンクリート
- 下流側 NO.0+11.50 既設岩盤
- 推定岩盤線



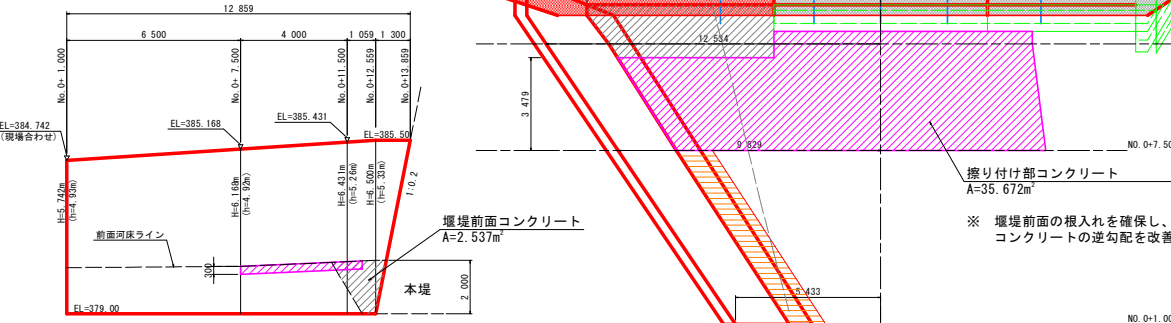
護岸工構造図 S=1/100



側壁護岸 H=5.742~6.5m

名	式
コンクリート	$0.5 \times (0.90 + 0.2 + H) \times H$
型枠	$(1.1 + 0.5) \times H$
型枠	$(1.1 + 0.5) \times H$
単管斜土足場	$(1.1 + 0.5) \times H$
目地	上下流に1箇所
水抜きパイプ	2.0m2に1箇所
ベラインコンクリート	岩盤部 t=5cm

護岸工展開図 S=1/100



右岸側護岸裾部において、既設コンクリートおよび岩盤が確認できなかった場合は、既設水叩きと同程度の厚みでコンクリートを打設すること。

堰堤基礎面は砂礫層を想定し、根入れは土砂2.0m以上を採用する。

L: 所定の根入れ深さ
 岩盤 1.0m以上
 土砂 2.0m以上

徳島県 砂防技術指針(案) IV-28

根入れ深2.0mは、既設コンクリート厚み1.7m+擦り付けコンクリート0.3mで確保する。

左岸岩盤への嵌入について

横断面

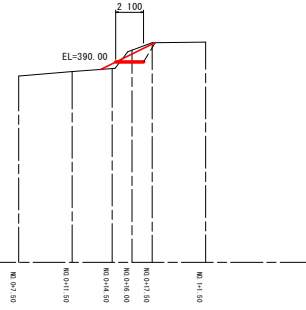
0.5m以上 1.0m

設計図面(当初)

工事名	R6徳土 北谷 神・上分 砂防工事(1) (掘削手塚保型) (着手日指定型)
路線名等	北谷
工事箇所	名西郡神山町上分字西久地(第1分割)
図面名	砂防堰堤工構造図
縮尺	1:100 図面番号 3 / 5
会社名	
事業者名	徳島県東部県土整備局<徳島>

名称	規格	数量
盛土		
掘削土砂 (H≧5.0m)		2.0
掘削土砂 (H<5.0m)		
掘削軟岩I (H≧5.0m)		
掘削軟岩I (H<5.0m)		
床礫土砂		
床礫軟岩I		
埋戻B		
埋戻C		1.9
基面整正		
岩盤清掃		
間結工	コンクリート	
取壊し	アスファルト舗装	
取壊し	コンクリート	
取壊し	既設石積み堰堤	

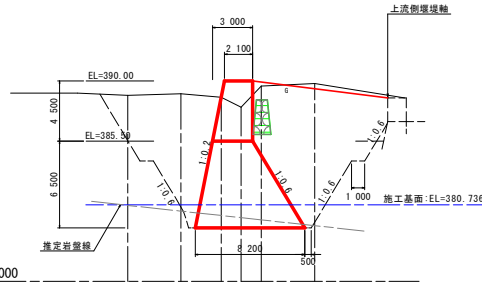
横断①



TP=375.000

名称	規格	数量
盛土		
掘削土砂 (H≧5.0m)		67.5
掘削土砂 (H<5.0m)		72.0
掘削軟岩I (H≧5.0m)		
掘削軟岩I (H<5.0m)		
床礫土砂		10.8
床礫軟岩I		6.6
埋戻B		68.7
埋戻C		
基面整正		
岩盤清掃		8.20
間結工	コンクリート	
取壊し	アスファルト舗装	
取壊し	コンクリート	
取壊し	既設石積み堰堤	-

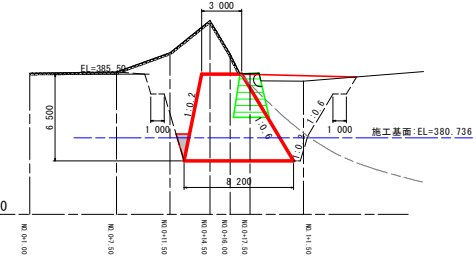
横断④



TP=375.000

名称	規格	数量
盛土		
掘削土砂 (H≧5.0m)		
掘削土砂 (H<5.0m)		15.9
掘削軟岩I (H≧5.0m)		14.5
掘削軟岩I (H<5.0m)		35.7
床礫土砂		
床礫軟岩I		16.0
埋戻B		26.0
埋戻C		
基面整正		
岩盤清掃		8.20
間結工	コンクリート	
取壊し	アスファルト舗装	
取壊し	コンクリート	
取壊し	既設石積み堰堤	

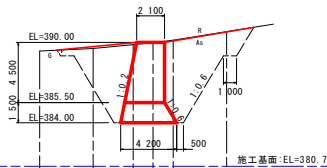
横断⑦



TP=375.000

名称	規格	数量
盛土		
掘削土砂 (H≧5.0m)		44.4
掘削土砂 (H<5.0m)		10.8
掘削軟岩I (H≧5.0m)		
掘削軟岩I (H<5.0m)		
床礫土砂		
床礫軟岩I		
埋戻B		39.5
埋戻C		
基面整正		4.20
岩盤清掃		
間結工	コンクリート	
取壊し	アスファルト舗装	14.45
取壊し	コンクリート	
取壊し	既設石積み堰堤	

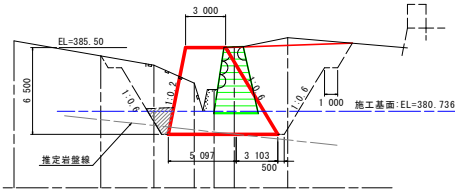
横断②



TP=375.000

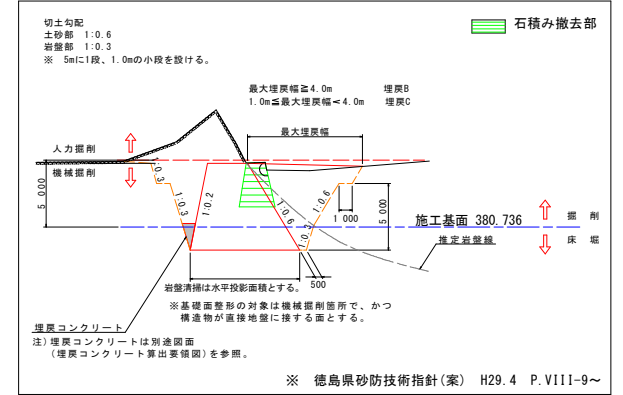
名称	規格	数量
盛土		
掘削土砂 (H≧5.0m)		2.1
掘削土砂 (H<5.0m)		41.2
掘削軟岩I (H≧5.0m)		
掘削軟岩I (H<5.0m)		
床礫土砂		15.4
床礫軟岩I		1.8
埋戻B		31.6
埋戻C		
基面整正		3.10
岩盤清掃		5.10
間結工	コンクリート	0.63
取壊し	アスファルト舗装	
取壊し	コンクリート	3.03
取壊し	既設石積み堰堤	-

横断⑤



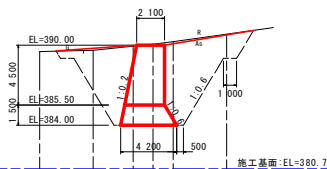
TP=375.000

土工算出要領図(一般図)



名称	規格	数量
盛土		
掘削土砂 (H≧5.0m)		45.3
掘削土砂 (H<5.0m)		10.8
掘削軟岩I (H≧5.0m)		
掘削軟岩I (H<5.0m)		
床礫土砂		
床礫軟岩I		
埋戻B		39.8
埋戻C		
基面整正		4.20
岩盤清掃		
間結工	コンクリート	
取壊し	アスファルト舗装	12.80
取壊し	コンクリート	
取壊し	既設石積み堰堤	

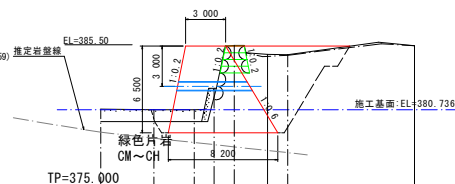
横断③



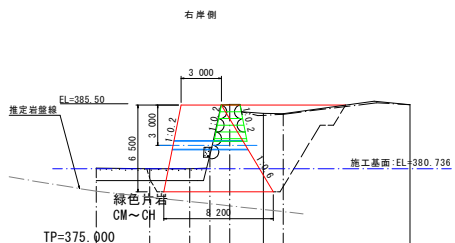
TP=375.000

名称	規格	数量
盛土		
掘削土砂 (H≧5.0m)		
掘削土砂 (H<5.0m)		33.6
掘削軟岩I (H≧5.0m)		
掘削軟岩I (H<5.0m)		
床礫土砂		14.0
床礫軟岩I		
埋戻B		28.7
埋戻C		
基面整正		8.20
岩盤清掃		
間結工	コンクリート	-
取壊し	アスファルト舗装	
取壊し	コンクリート	計算値参照
取壊し	既設石積み堰堤	-

横断⑥



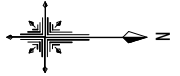
TP=375.000



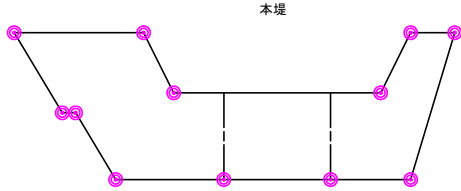
TP=375.000

設計図書(当初)	
工事名	R6標準 北谷 神・上分
砂防工事(1) (掘削手塚保型) (掘削指定型)	
路線名等	北谷
工事箇所	名西郡神山町上分字西久地(第1分割)
図面名	横断面
縮尺	1:100
図面番号	4 / 5
会社名	
事業者名	徳島県東部県土整備局<徳島>

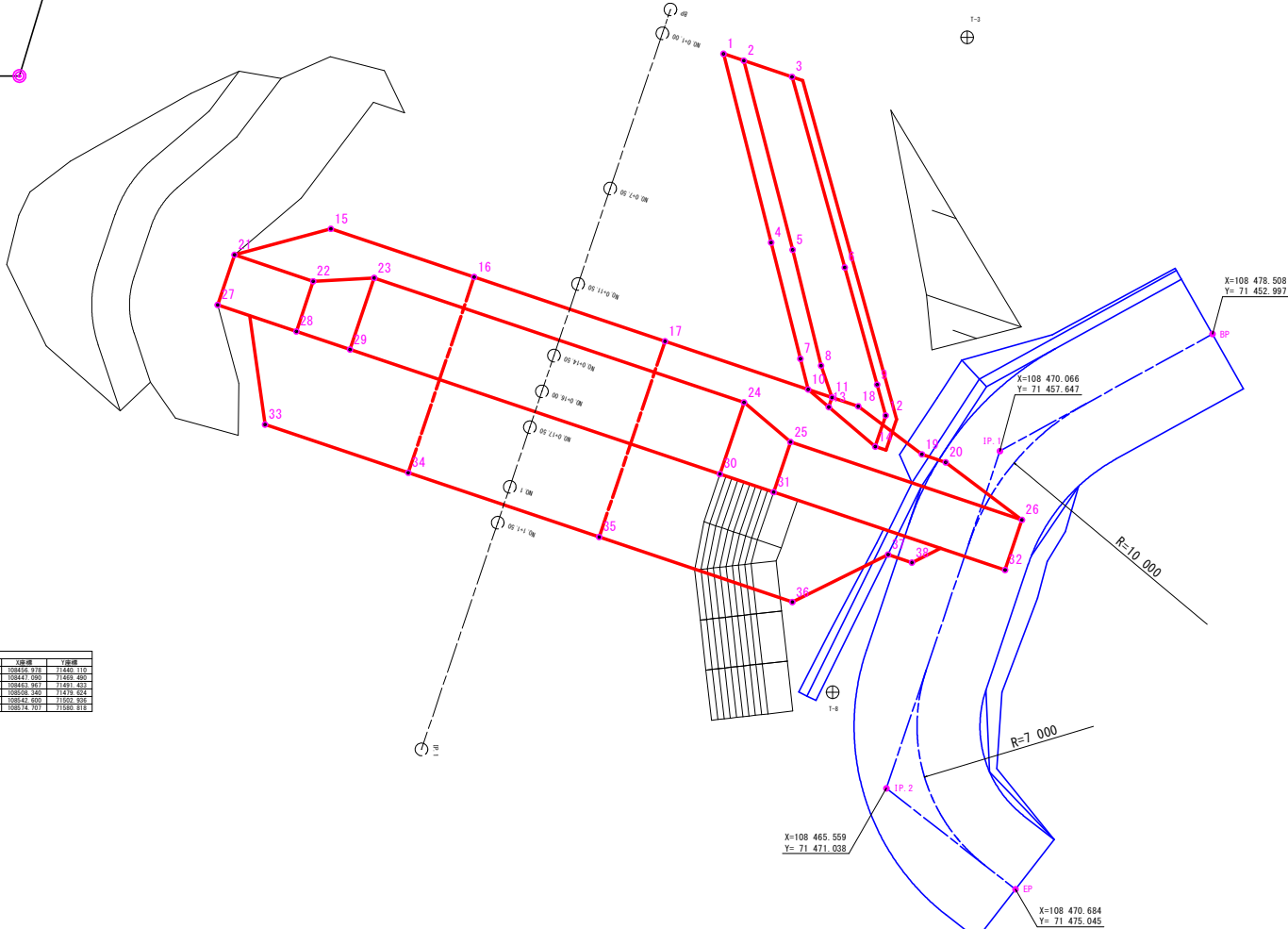
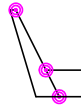
座標管理図



座標表示位置参考図



護岸工



基準点一覧表

点名	X座標	Y座標	Z座標 (TP)	備考
K-1	108520.417	71446.904	397.270	標高 (測点)
K-2	108528.189	71427.489	374.410	標高 (測点)
K-3	108459.930	71590.418	392.000	標高 (測点)
T-1	108520.629	71447.467	395.633	標高 (測点)
T-2	108493.561	71441.984	392.737	標高 (測点)
T-3	108458.765	71441.217	392.000	標高 (測点)
T-4	108453.189	71423.434	392.000	標高 (測点)
T-5	108324.411	71429.631	391.900	標高 (測点)
T-6	108501.983	71423.529	392.000	標高 (測点)
T-7	108479.910	71429.524	392.000	標高 (測点)
T-8	108463.427	71447.220	391.100	標高 (測点)
T-9	108448.538	71423.241	392.000	標高 (測点)

曲線要素一覧表 (堰堤工)

IP	IP間の方位角	LA	R	曲線の長さ	終点の方位角	終点のX座標	終点のY座標
IP	108.25.00					108470.911	71450.110
IP-1	32.28.00	65.28.57				27.688	108442.090
IP-2	48.25.00	47.20.16	10.000	9.992	3.023	11.629	49.911
IP-3	24.13.59	49.28.09	20.000	9.149	1.991	17.100	41.429
IP-4	47.28.46	35.21.47	20.000	9.990	1.318	17.460	68.241
EP						108474.767	71489.818

中間点一覧表 (堰堤工)

点名	X座標	Y座標
BP	108456.978	71440.110
MD 0+1.00	108456.659	71441.058
MD 0+1.50	108454.095	71441.218
MD 0+1.50	108453.310	71441.009
MD 0+14.00	108451.262	71453.263
MD 0+14.00	108451.814	71459.214
MD 0+17.50	108451.296	71456.896
MD 1	108450.299	71458.054
MD 1+1.50	108450.120	71440.487
MD 2	108447.089	71456.499
MD 2	108453.570	71476.425
MD 2	108447.870	71443.513
MD 2	108444.967	71448.703
MD 3	108447.268	71449.173
MD 3	108470.627	71456.983
MD 4	108446.844	71446.249
MD 3	108449.924	71441.975
MD 5	108506.243	71441.375
MD 3	108508.026	71441.587
MD 3	108515.099	71454.058
MD 6	108523.958	71489.251
MD 4	108516.568	71487.274
MD 7	108540.044	71502.044
MD 4	108541.977	71503.767
MD 4	108546.076	71511.247
MD 8	108549.446	71519.542
MD 9	108547.669	71528.028
MD 10	108544.691	71556.523
MD 11	108572.214	71575.013
EP	108574.767	71586.818

座標一覧表

点名	X座標	Y座標	標高
1	108459.086	71441.871	
2	108459.894	71442.143	
3	108461.807	71442.787	
4	108460.977	71449.366	
5	108461.833	71449.654	
6	108463.901	71450.353	
7	108462.141	71453.980	
8	108462.962	71454.254	
9	108465.189	71455.005	
10	108462.449	71455.199	
11	108463.396	71455.518	
12	108465.529	71456.235	
13	108463.269	71455.897	
14	108465.114	71457.467	
15	108443.493	71448.819	
16	108449.182	71450.734	
17	108456.764	71453.286	
18	108464.439	71455.869	
19	108466.963	71457.773	
20	108467.911	71458.092	
21	108439.664	71449.852	
22	108442.792	71450.904	
23	108445.211	71450.769	
24	108459.901	71455.713	
25	108461.747	71457.284	
26	108470.940	71460.378	
27	108438.994	71451.842	
28	108442.122	71452.895	
29	108444.254	71453.612	
30	108458.945	71458.556	
31	108461.077	71459.274	
32	108470.270	71462.368	
33	108440.878	71456.591	
34	108446.566	71458.505	
35	108454.149	71461.057	
36	108461.823	71463.640	
37	108465.624	71461.754	
38	108466.571	71462.073	

設計図面 (当初)

工事名	R6堰土 北谷 神・上分 砂防工事 (1) (掘削手塚保型) (掘削日指定型)
路線名等	北谷
工事箇所	名西郡神山町上分字西久代 (第1分削)
図面名	座標管理図
縮尺	1:100
図面番号	5 / 5
会社名	
事業者名	奈良県東部県土整備局<徳島>